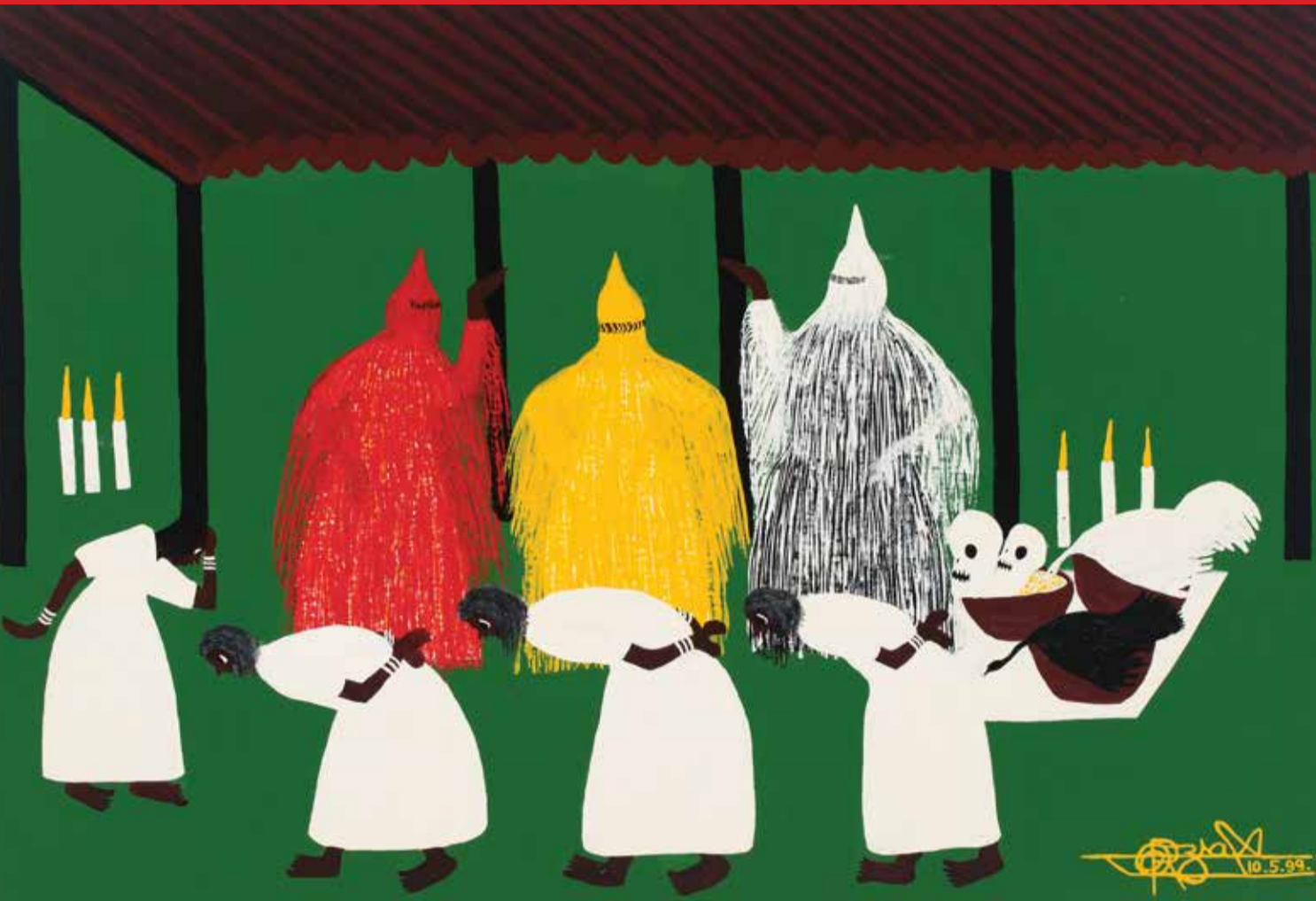


Ministério da Cidadania apresenta:



ESCOLA DE ARTES VISUAIS
DO PARQUE LAGE



ARTE NAÏF

NENHUM
MUSEU
A MENOS

curadoria **Ulisses Carrilho**

11 MAI - 7 JUL 2019

Odotes Ricardo de Ozias, *Orixás*, 2000 [Acervo Museu Internacional de Arte Naïf do Brasil – MIAN] | Projeto gráfico baseado no trabalho de Rafael Alonso.

EAV Parque Lage

R. Jardim Botânico, 414
Jardim Botânico
Rio de Janeiro
eavparquelage.rj.gov.br

Segunda a domingo
e feriados 11h - 17h

Horário estendido -
quinta 11h - 20h

REALIZAÇÃO



ESCOLA DE ARTES VISUAIS
DO PARQUE LAGE

AMEAV



APOIO CULTURAL



MUSEU INTERNACIONAL
DE ARTE NAÏF
DO BRASIL



PATROCÍNIO



MINISTÉRIO DA
CIDADANIA



Material reciclável. Descarte em local adequado.

Ministério da Cidadania apresenta:



ESCOLA DE ARTES VISUAIS
DO PARQUE LAGE



ARTE NAÏF

NENHUM
MUSEU
A MENOS

curadoria **Ulisses Carrilho**

11 MAI - 7 JUL 2019

Odotes Ricardo de Ozias, *Cortando árvores*, 1999 [Acervo Museu Internacional de Arte Naïf do Brasil - MIAN] | Projeto gráfico baseado no trabalho de Rafael Alonso.

EAV Parque Lage

R. Jardim Botânico, 414

Jardim Botânico

Rio de Janeiro

eavparquelage.rj.gov.br

Segunda a domingo

e feriados 11h - 17h

Horário estendido -

quinta 11h - 20h

REALIZAÇÃO



ESCOLA DE ARTES VISUAIS
DO PARQUE LAGE

AMEAV



GOVERNO DO ESTADO
RIO DE JANEIRO
Secretaria de Cultura e Economia Criativa

APOIO CULTURAL



MUSEU INTERNACIONAL
DE ARTE NAÏF
DO BRASIL



PATROCÍNIO



MINISTÉRIO DA
CIDADANIA



Material reciclável. Descarte em local adequado.

Ministério da Cidadania apresenta:



ESCOLA DE ARTES VISUAIS
DO PARQUE LAGE



ARTE NAÏF

NENHUM
MUSEU
A MENOS

curadoria **Ulisses Carrilho**

11 MAI - 7 JUL 2019

Pedro Paulo da Conceição, *O exército na rua ECO-92*, 1997 [Acervo Museu Internacional de Arte Naïf do Brasil - MIAN] | Projeto gráfico baseado no trabalho de Rafael Alonso.

EAV Parque Lage

R. Jardim Botânico, 414

Jardim Botânico

Rio de Janeiro

eavparquelage.rj.gov.br

Segunda a domingo

e feriados 11h - 17h

Horário estendido -

quinta 11h - 20h

REALIZAÇÃO



ESCOLA DE ARTES VISUAIS
DO PARQUE LAGE

AMEAV



GOVERNO DO ESTADO
RIO DE JANEIRO
Secretaria de Cultura e Economia Criativa

APOIO CULTURAL



MUSEU INTERNACIONAL
DE ARTE NAÏF
DO BRASIL



PATROCÍNIO



MINISTÉRIO DA
CIDADANIA



Material reciclável. Descarte em local adequado.

Ministério da Cidadania apresenta:



ESCOLA DE ARTES VISUAIS
DO PARQUE LAGE



ARTE NAÏF

NENHUM
MUSEU
A MENOS

curadoria **Ulisses Carrilho**

11 MAI - 7 JUL 2019

Odotes Ricardo de Ozias, *Olha a onça!*, 1999 [Acervo Museu Internacional de Arte Naïf do Brasil - MIAN] | Projeto gráfico baseado no trabalho de Rafael Alonso.

EAV Parque Lage

R. Jardim Botânico, 414

Jardim Botânico

Rio de Janeiro

eavparquelage.rj.gov.br

Segunda a domingo

e feriados 11h - 17h

Horário estendido -

quinta 11h - 20h

REALIZAÇÃO



ESCOLA DE ARTES VISUAIS
DO PARQUE LAGE

AMEAV



GOVERNO DO ESTADO
RIO DE JANEIRO
Secretaria de Cultura e Economia Criativa

APOIO CULTURAL



MUSEU INTERNACIONAL
DE ARTE NAÏF
DO BRASIL



PATROCÍNIO



MINISTÉRIO DA
CIDADANIA



Material reciclável. Descarte em local adequado.